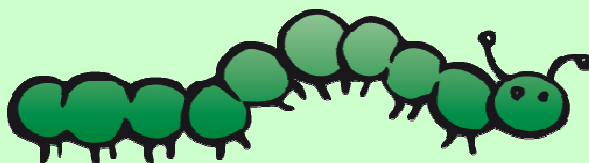


Škola: EFMP

Název: Soukromá ZŠ Lesná s.r.o., Janouškova 2

Obec: Brno



STONOŽKA 2010/2011 - 5. ROČNÍKY

ANGLICKÝ JAZYK

Výsledky Vaší školy v anglickém jazyce jsou špičkové. Vaše škola patří mezi 10 % nejúspěšnějších škol v testování.

Hodnocení podle částí testu

Z hodnocení tematických částí testu vyplývá, že výborné výsledky měli Vaši žáci ve všech oblastech - poslech, konverzace, čtení a porozumění textu, komplexní cvičení, slovní zásoba a gramatika a.

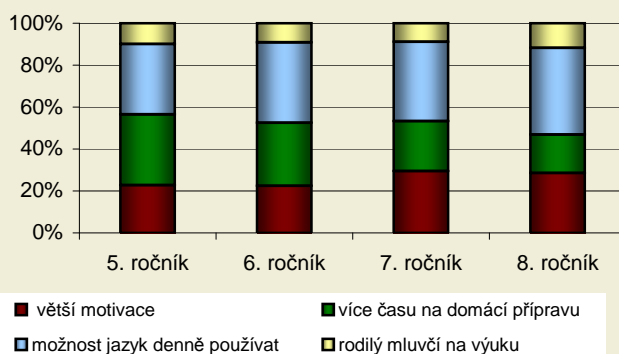
Výsledky žáků v testu

V testu z anglického jazyka pro 5. třídy se 65 % Vašich žáků umístilo výborně, 24 % nadprůměrně a 12 % průměrně v rámci všech testovaných žáků.

Využití studijního potenciálu

Porovnáním výsledků testu z anglického jazyka s výsledky testu OSP jsme zjistili, že ve Vaší škole je studijní potenciál žáků v anglickém jazyce využíván dobře. Výsledky žáků jsou na vyšší úrovni, než jaká odpovídá úrovni jejich studijních předpokladů, učitelé se studijním potenciálem zřejmě velmi dobře zacházejí a žáci pracují nad svoje možnosti.

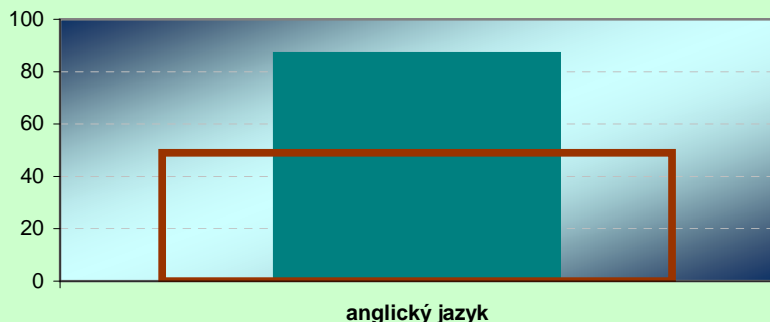
Co by žákům podle jejich názoru pomohlo k lepším výsledkům?



Jak si stojíme mezi ostatními?

Průměrný percentil v testech

■ naše škola
■ základní školy

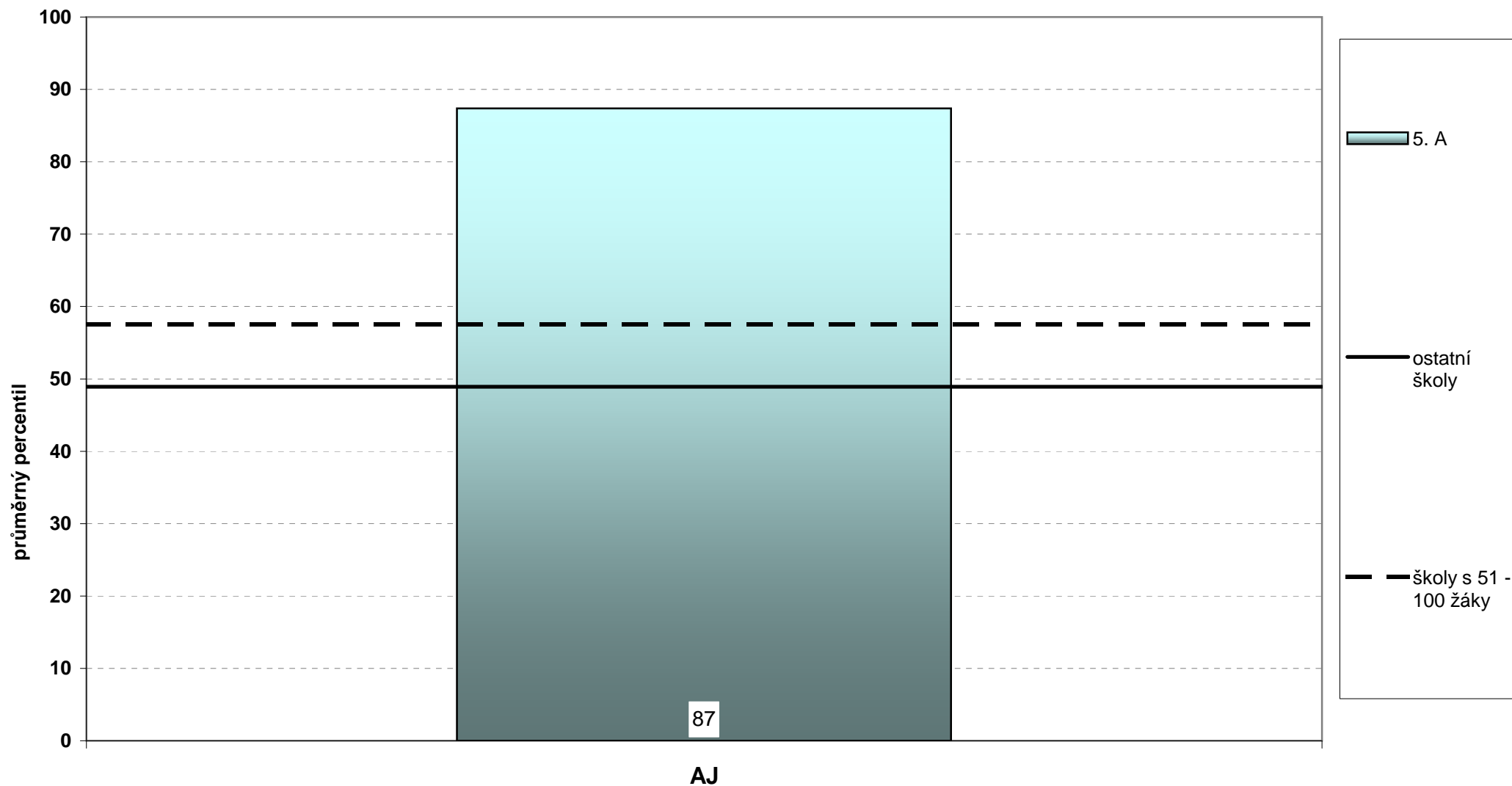


Jak výsledky správně pochopit a využívat?

- Identifikujte odchylky od průměru a zjistěte, čím se škola ve srovnání s ostatními může pochlubit a na čem musí zapracovat.
- Berte v úvahu specifické podmínky Vaší školy.
 - Výsledky doplňte i dalšími informacemi o žácích a třídách a stále s nimi pracujte.

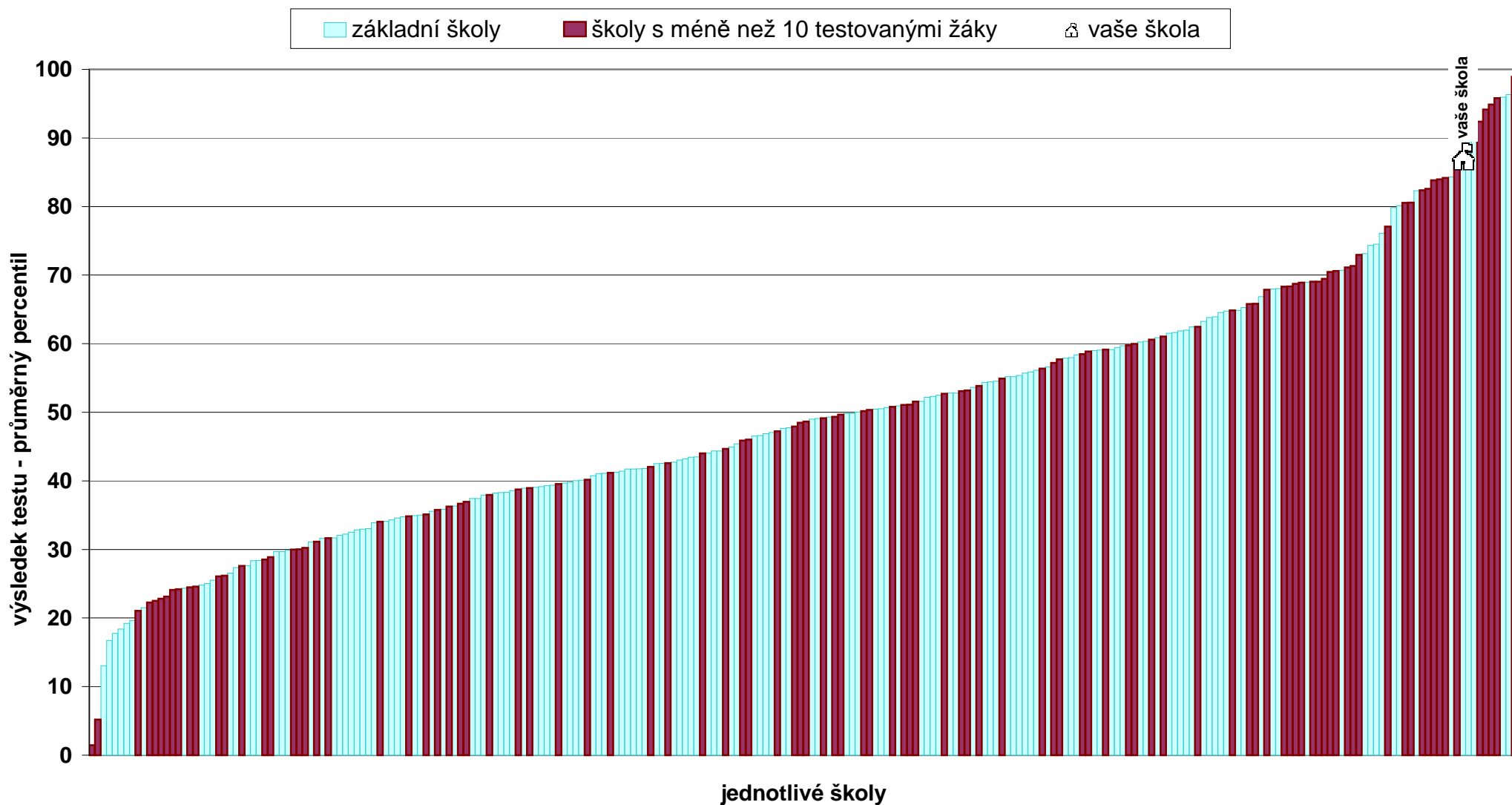
Podrobné výsledky jednotlivých tříd obsahuje analytická část zprávy.

Průměrný celkový percentil po jednotlivých třídách



Graf znázorňuje průměrné celkové percentily všech tříd 5. ročníku vaší školy. Zároveň je zde pro porovnání vyznačen průměrný percentil všech žáků 5. ročníku a dále průměrný percentil žáků škol odpovídající velikosti.

Relativní postavení školy v testu AJ - souhrnné výsledky za školu - 5. ročníky



Poznámka: Graf vystihuje postavení vaší školy v rámci daného předmětu ve srovnání s ostatními školami, které se zúčastnily testování.
 Pořadí je dáno průměrným celkovým percentilem škol.